

Mediante sus blogs CORREOS informa más detalladamente de determinados servicios. Por ejemplo, CORREOS mantiene un blog sobre eCommerce en el que detallada más en profundidad todas las características de su oferta en eCommerce, así como da consejos, lanza ideas, etc. todo ello de gran utilidad para este colectivo específico.

Entre las utilidades principales destacan:

- Un canal de comunicación directa con los usuarios: Hace que la información de empresa o marca sea más accesible a los usuarios.
- Una mejor atención al cliente: Permite la participación de los usuarios visitantes mediante los comentarios.
- Posicionamiento de marca, al ofrecer contenidos útiles e interesantes a los usuarios.
- Escaparate: Permite publicitar directamente productos y servicios.

El blog es un canal de comunicación más que permite retroalimentar con contenido propio a los canales sociales corporativos.

a. El blog CorreosDirecto.es

Es una herramienta diseñada para promocionar y completar los productos de Correos Directo para marketing.

Se persigue captar tráfico cualificado en el microsite www.correosdirecto.es y convertirlo en solicitudes de contratación de productos de marketing. Va dirigido principalmente a Pymes, autónomos y grandes empresas.

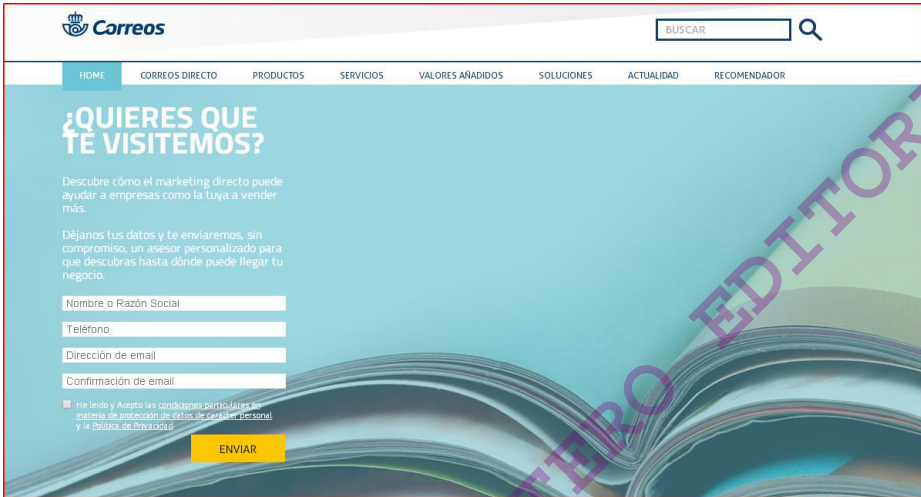
Cuenta con medios especializados en marketing directo, financiero y económico.

Dispone de un conjunto de productos y servicios adaptados al tamaño de la empresa que, por separado o combinados entre sí, permitirán desarrollar de forma sencilla, campañas de marketing directo globales y con la garantía y experiencia de CORREOS.

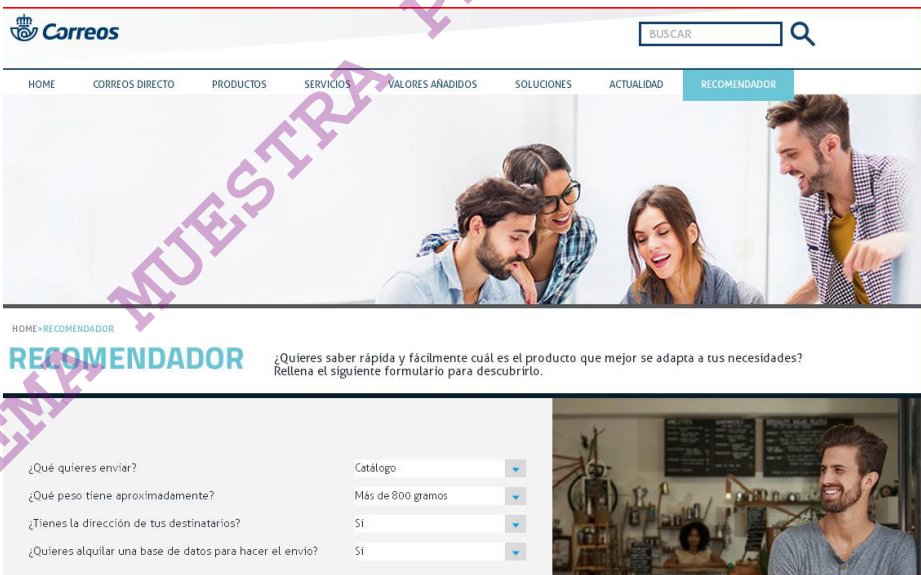
The screenshot shows the top section of the website. At the top left is the Correos logo. To its right is a search bar with the text 'BUSCAR' and a magnifying glass icon. Below this is a horizontal navigation menu with the following items: HOME, CORREOS DIRECTO (highlighted in blue), PRODUCTOS, SERVICIOS, VALORES AÑADIDOS, SOLUCIONES, ACTUALIDAD, and RECOMENDADOR. The main content area features a large image of a smiling man in a workshop, with various tools like pliers and screwdrivers in the foreground. Below the image, the text reads 'CORREOS DIRECTO' in large blue letters, followed by the slogan 'Tú decides QUÉ, a QUIÉN, DÓNDE, CUÁNTO y CUÁNDO.' At the bottom of the page, there is a small text block: 'Correos Directo es la mejor manera de llegar de forma personal, directa y eficaz a tus clientes o al mercado que desees, aunque no sepas quiénes son y dónde se encuentran.' and 'Correos es tu mejor aliado para desarrollar una campaña de marketing directo de principio a fin.'

En la página el cliente puede diseñar su campaña, cuenta con videos donde muestran cómo Correos Directo puede ayudar a su negocio, información sobre los productos, servicios y valores añadidos.

Es una página desarrollada para dar toda la información para los servicios de marketing, también te ofrece la posibilidad de gestionar la visita de un comercial de CORREOS.



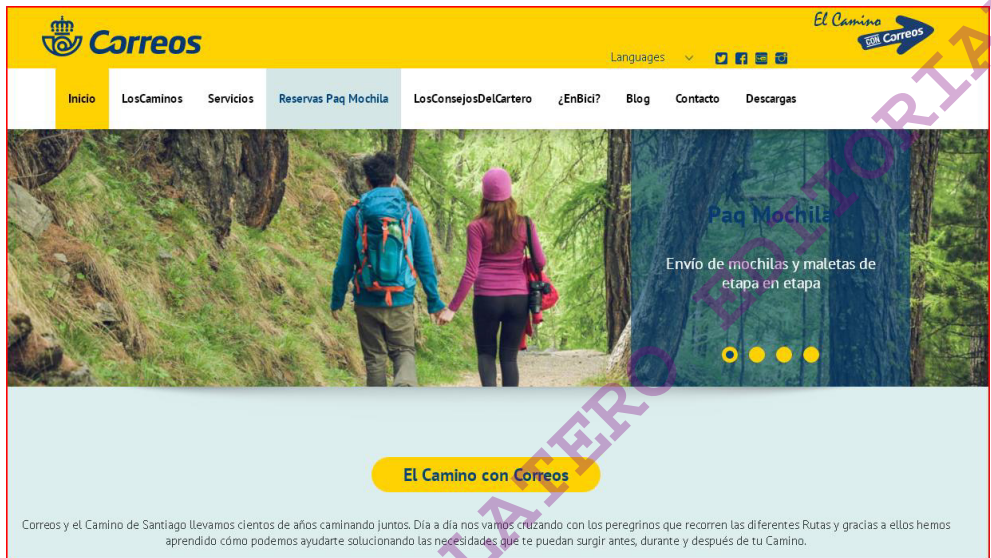
Con el recomendador, respondiendo a solo cuatro preguntas se ofrecen los productos que más se adaptan a las necesidades solicitadas.



b. El blog ElCaminoconCorreos.es

Página diseñada como apoyo a el Camino de Santiago.

Desde la página de inicio se puede acceder a todos los servicios que presta CORREOS, se pueden contratar servicios, ofrece también ayuda al caminante para organizar su camino y cuenta un blog donde los caminantes pueden compartir sus experiencias.



También gestiona todos los productos diseñados para el Camino de Santiago (PAQ Mochila, PAQ Peregrino, etc.) que ya hemos estudiado anteriormente.

3.3. REDES SOCIALES

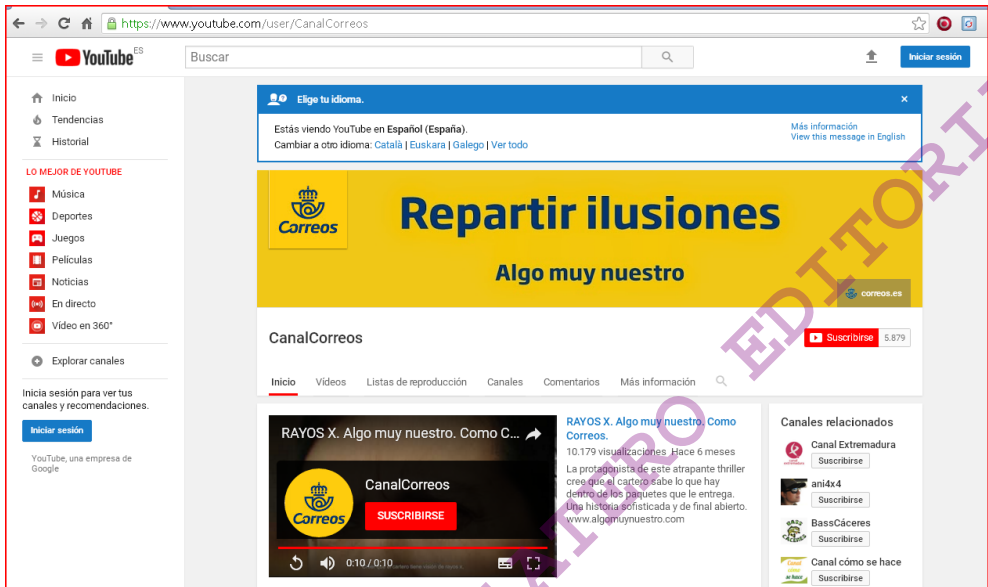
Las redes sociales ha sido la gran aportación del mundo virtual a la conexión de las personas. Fenómenos como Facebook o Twitter han sido toda una revolución. La inmediatez y la viralidad de las noticias que circulan por estas redes son tan elevadas que son el medio más rápido para llegar a cualquier parte del mundo.

Sin embargo, las redes sociales traen otro fenómeno no tan agradable. Las noticias falsas o fakes que pueden distorsionar la realidad. De ahí la importancia que las empresas como CORREOS estén presentes de forma activa en las redes, para ser la fuente oficial de comunicación y poder transmitir información veraz y oficial y, en cierto modo, defenderse de los posibles bulos que circulen por la red.

CORREOS mantiene su presencia en las siguientes redes sociales:

- **YouTube:**

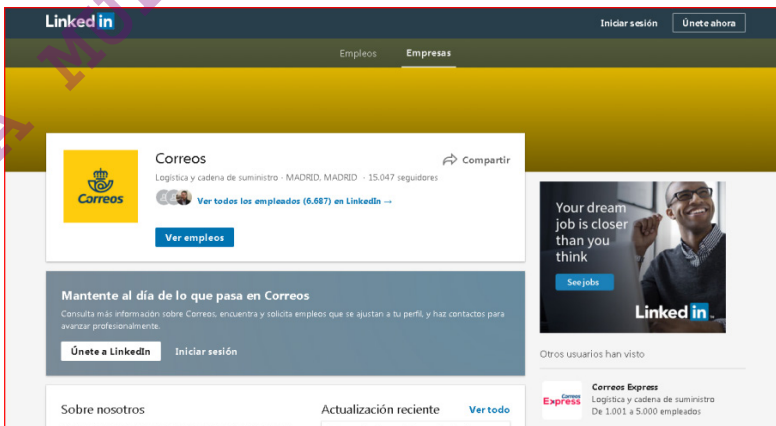
No solo es una de las redes sociales mejor valoradas, sino que, además, es una de las más utilizadas a nivel personal y corporativo ya que el video es una de las formas de compartir contenidos que más aceptación tiene en la actualidad.



El canal corporativo muestra videos subidos y listas de reproducción, entre otros. El cliente que se suscribe al canal recibe notificaciones cada vez que se publican nuevos videos en el canal, de modo que no se pierde ninguna novedad.

- **LinkedIn:**

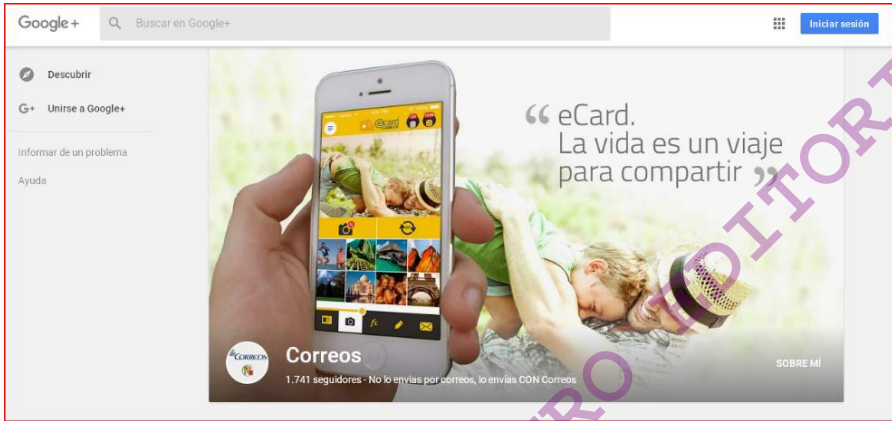
Se trata de una red que crea contactos profesionales y ofrece la oportunidad de conocer y colaborar con colegas de otros lugares geográficos, Además, esta red facilita información sobre los empleados de CORREOS registrados en ella y permite conectar con ellos.



- **Google +:**

El perfil específico de Google + para empresa se denomina Página y funciona de forma similar a un perfil de usuario.

Una vez que se es seguidor se puede, entre otras cuestiones, interactuar y realizar comentarios, compartir y recomendar publicaciones.



- **Facebook:**

Para ser seguidor de una página corporativa de Facebook no es necesario esperar a ser aceptado como "amigo" como ocurre en el caso del perfil de usuario; solo se tiene que pulsar en "Me gusta", después de haber accedido a la red con el usuario y contraseña.



- **Twitter:**

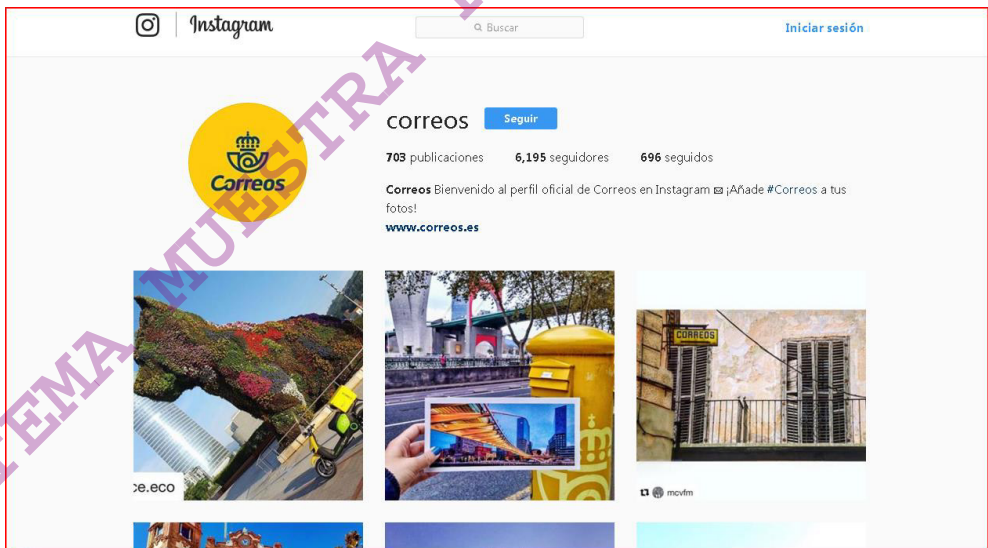
El perfil corporativo de Twitter muestra información como: tweets publicados, seguidores, siguiendo, me gusta... similar a la información que se visualiza desde un perfil de usuario. Para recibir en la página de inicio de Twitter los tweets publicados por el perfil corporativo,

se ha de ser seguidor del perfil. La dinámica de responder, retwittear y dar a “me gusta” en un perfil corporativo es similar a la que realizamos en un perfil de usuario.



- **Instagram:**

Es la red social predilecta de imagen como lenguaje principal. Al igual que en Twitter, la idea de Instagram es seguir a los usuarios o entidades corporativas que gusten y hacer comentarios a imágenes publicadas. Para que la búsqueda de contenidos sea más fácil, Instagram utiliza también etiquetas (hashtags), como en Twitter.



4. ACTIVIDAD DIGITAL INTERNA

CORREOS no solo apuesta por el mundo virtual en cuanto a su relación con los clientes, sino también en su metodología de trabajo y en su relación con interna con sus empleados y en general en toda la cadena de procesos de su actividad. Asimismo dentro de esta actividad se encuentra el fomentar entre sus empleados la cultura digital y que conozcan la tecnología de la compañía.

Por ello CORREOS tiene a disposición de todos los empleados la formación Online, apostando por estar a la vanguardia en materia de formación y para ofrecer una metodología de aprendizaje novedosa, cercana y al alcance de todos.

El Campus Virtual, desde su puesta en marcha, ha ayudado en el proceso de capacitación de muchos colectivos de la compañía, utilizando la formación Online como herramienta clave para el desempeño en el puesto de trabajo de cada empleado, permitiendo, desde sus inicios, un acceso rápido al conocimiento. Además, ha contribuido a introducir una cultura digital dentro de la empresa.

Se han emprendido diferentes iniciativas con el lema Tú aprendes, y nosotros contigo, en las que todos los empleados pueden participar.

La primera de ellas es el Campus Virtual donde aprender es mucho más fácil. El entorno se ha hecho más accesible desde dispositivos móviles y se han mejorado sus funcionalidades, incorporando herramientas destinadas a evolucionar en la experiencia de aprendizaje. Se convierte en un entorno digital y colaborativo más ágil y rápido, donde compartir, donde poder reforzar conocimientos ya adquiridos gracias al espacio de Formación continua, o donde tener un acceso constante a recursos formativos de temática variada dentro de la Formación informal, facilitando el auto aprendizaje de todos los empleados.

4.1. EL CAMPUS VIRTUAL

El Campus de Formación Online de CORREOS sigue evolucionando y lo hace en la misma dirección que las nuevas necesidades de aprendizaje y desarrollo profesional. Se accede a ella a través de <https://formación.correos.es>, mediante las claves y contraseñas del Usuario Corporativo.



Con el objetivo de proporcionar un mejor servicio y atención, se mejoran los contenidos y servicios con la puesta en marcha de una serie de acciones que, desde una perspectiva más innovadora y con una imagen renovada, convierten el campus en una herramienta de formación más sencilla, eficiente y accesible. Las principales novedades y mejoras son:

- **Aprendizaje Informal.** Es un nuevo espacio vivo y actual que nace con la vocación de ofrecer formación básica para continuar con el crecimiento profesional de forma fácil y ágil, donde participar y consumir formación en el momento que se quiera.
- **Nuevos recursos y material de formación que se puede consumir cuando se quiera,** no hay plazos y el curso puede repetirse cuantas veces se desee.
- **Píldoras con contenido formativo reducido,** una metodología visualmente atractiva y pedagógicamente eficaz.

Formación continua:

Es un espacio abierto para realizar cursos abiertos, visualizando tutoriales preparan para el desarrollo profesión en cada puesto de trabajo.

Formación continua	
Videotutorial IRIS	21/12/2015 - 31/12/2022
Vídeos Reto de los Productos	03/06/2015 - 31/12/2020

INSCRIBETE

Conecta y forma parte de la mejora continua

No hay ninguna comunidad

Noticias

Escuela de producto:

Son cursos abiertos para descarga de archivos formativos que ponen al alcance la información de todos los productos y servicios de CORREOS y un test de autoevaluación. Se pueden realizar cuando se quiera no tiene un plazo corto para su realización.

Servicios:

- **Asistencia personalizada.** Un servicio de ayuda para cualquier duda, técnica o formativa. Con categorización de peticiones detallada que contribuirá a reducir los tiempos de respuesta y aumentar la calidad de la atención.
- **Diploma de cursos Online.** Se puede descargar e imprimir directamente desde el campus el diploma de los cursos Online que se hayan impartido, una vez realizados y superados. Además se recibirá en archivo electrónico en el correo personal.

Test del PC

Manual CVC

CAE

Atención Personalizada

¿Tienes dudas con los cursos? ¿Quieres preguntarnos?

INFORMATE

4.2. SOY DIGITAL

Soy Digital es un programa lanzado por la Unidad de Formación de CORREOS, dentro del Campus Virtual de CORREOS y es un proyecto alineado a la tendencia del Mobil learning, se integran las tecnologías móviles para facilitar que los empleados tengan acceso ubicuo, desde cualquier lugar a la formación.



Soy Digital es el programa de Formación Informal dirigido a dar respuestas a la transformación y revolución digital en la que estamos inmersos. Una formación donde el protagonista es el empleado, participando de un proceso de aprendizaje colaborativo.

Los contenidos se centran en la utilización de la tecnología en el día a día, con la familia, amigos, con aplicaciones que hacen la vida más sencilla, más ágil, más tecnológica.

El alumno es el actor clave de la transformación de CORREOS, sumergiéndose en el proceso y valorando recursos y comparando su actividad con todos los participantes de Soy Digital.

Los cursos pueden ser de dos grupos: "Hoy Aprendo", para contenidos de actualidad que ayudan a aprender y entender el nuevo mundo digital en el que nos estamos moviendo.

